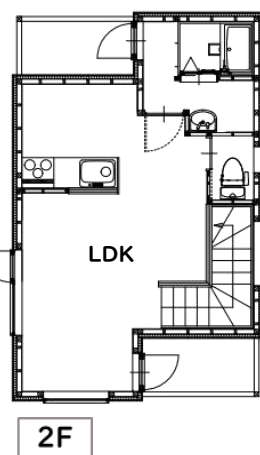
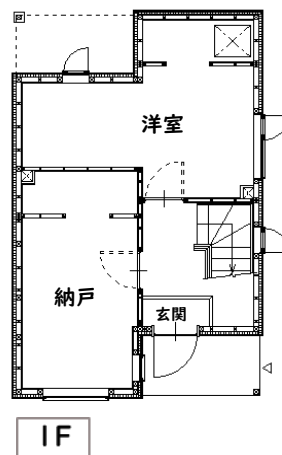
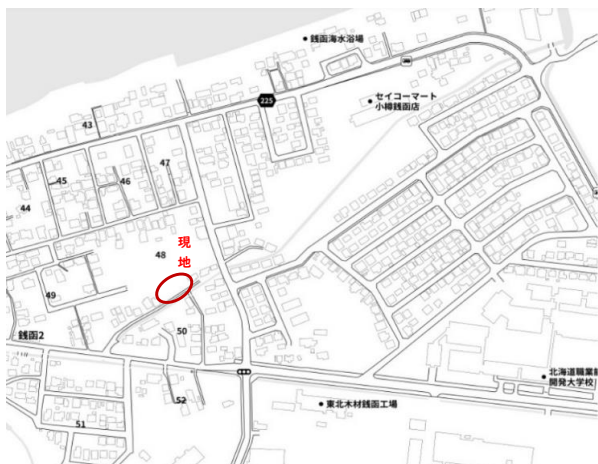


# NI・PONCHISE分譲住宅 C

海の町で暮らす、  
コンテナハウスが  
オープン!

注文住宅より気  
軽で、アパートよ  
り気をつかわなく  
ていい。

シンプル&コンパ  
クトなLIFESTY  
LEをご提案



ILDK+S

LDK 11.5帖  
洋室 6.0帖  
納戸 4.7帖

1階 27.43㎡  
2階 27.43㎡  
延べ 54.86㎡  
(約16.56坪)

不明な点等ございましたら、お気軽にお問い合わせください

北海道知事免許 石狩(2)第 8513号

カサシマ工房株式会社

〒007-0891 北海道札幌市東区中沼西一条2丁目2-5

TEL : 011-792-4388

FAX : 011-792-4377

物件種目	建売住宅		
交通	JR函館本線「銭函」駅		
間取	1LDK+S		
価格	1690万円		
所在, 交通	小樽市銭函2丁目48-20		
	JR函館本線「銭函」駅 徒歩11分 札幌自動車道「銭函IC」 車4分		
土地・建物	構造・規模	木造	
	敷地面積	93.81㎡(28.40坪)うち10.56㎡(3.19坪)は市道	
	建物面積	54.86㎡(16.56坪)	
	間取内訳	1LDK+S	
土地権利	所有権	地目	宅地
都市計画	市街化区域	用途地域	第2種住居
建ぺい率	60%	容積率	200%
現況	分譲中	駐車場	スペース有
築年月	2023年4月新築	引渡日	相談
建築確認番号	第SKK20214164号		
接道状況	南東側6m公道に9.544m接する		
設備	バス0.75坪・温水洗浄便座・造作キッチン (IHヒーター)・造作洗面台・給湯ボイラー・ FFストーブ・灯油タンク・造作フローリング (浮造り仕上)・造作ウッドデッキ2か所		
備考	現況優先		

定休日 夏季休暇・年末年始

資金のご計画なんでも相談ください